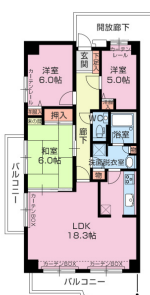




株式会社 木村不動産
暮らしのベストパートナー

売マンション・沼津市杉崎町 シティラック沼津 3LDK 990万円



価格	990万円		
交通	JR東海道本線 / 沼津駅 徒歩13分		
所在地	静岡県沼津市杉崎町12-40		
構造	SRC造	築年月	1989年12月
専有面積	72.09㎡ (21.80坪)	バルコニー面積	7.29㎡ (2.20坪)
建階/階	5階/11階建	間取	3LDK

おすすめポイント！

JR「沼津」駅駅徒歩13分・5階角部屋グッドルームです。少し前まで賃貸していたため、室内には手が入っております。業務スーパー、スポーツデポ、ラーメン店、ジョナサンが近くて便利です。是非一度ご覧ください・沼津市立第五小学校（650m徒歩8分）、第五中学校（1.1km徒歩13分）校区。

駐車場	有：8,000円/月	現況	空室
引渡し	即可	取引態様	媒介
設備	東京電力・市営上水道・都市ガス・エレベーター2基以上・オートロック・24時間セキュリティ・ディンプルキー・防犯カメラ・システムキッチン・3口以上ガスコンロ・給湯・モニタ付インターホン・温水洗浄便座・クローゼット・室内洗濯機置場・照明器具		



スマートフォンで
この物件を見る

スマートフォンでもこの物件をご覧になれます。
<https://kimurafudousan.com/mansion/304.html>



会社情報



株式会社 木村不動産

住所：静岡県沼津市市場町 4-18
交通：JR東海道本線「沼津」駅南口徒歩10分
TEL：0120-338-558/055-932-3131
FAX：055-932-3132
営業時間：平日/9：00～18：00
日曜・祭日/10：00～17：00
定休日：夏期（お盆）・年末年始
所属団体：公益社団法人 静岡県宅地建物取引業協会
許番号：静岡県知事免許（14）第2858号

スマートフォンで見る
<https://kimurafudousan.com/>



中央公園内あゆみ橋を渡り、八幡神社参道入口東側へ、平業店様となり

- *「-」と表示されている項目については、お問い合わせで確認下さい。
- *上記表示物件は、掲載中に契約済、契約中止、あるいは価格変更となる場合があります
- *詳細は弊社までお問い合わせ下さい。掲載情報と現況が異なる場合は現況が優先となります。
- *取引態様の欄に「媒介（仲介）」と表示された物件は「仲介物件」ですので、販売価格の他に仲介手数料が必要となります。